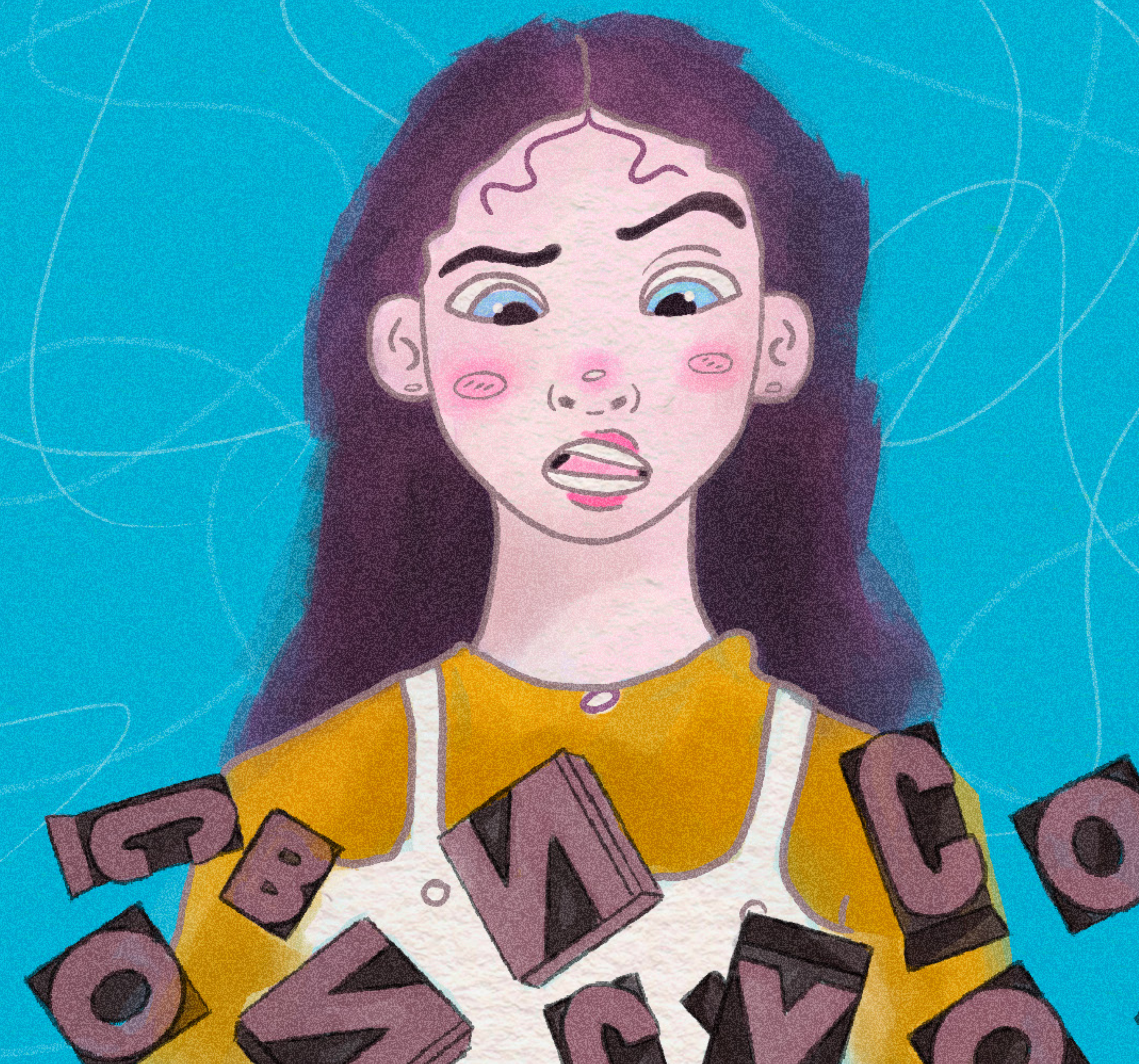


Handwritten letters in white on a blue background, including 'A', 'O', and 'A'.



Bitácora pasantía

Jessica Tamayo Arango

Diseño Gráfico - 2023

Semana 1



El primer día en la linterna inició a las 9:30 de la mañana, Fabian nos citó a esa hora para hablarnos acerca del trabajo que haríamos durante estos meses y al mismo tiempo nos dió un recorrido y nos contó un poco acerca de la historia de la linterna, acerca de cómo él llegó ahí, de lo que ha aportado y de todo lo que ha sucedido con el tiempo en este lugar; también nos presentó a la mayor parte del equipo de la linterna, a quien no conocía porque no había tenido la oportunidad de ir, se logró una bienvenida muy calidad.

Después de que nos dió toda la bienvenida y presentación de todas las cosas, nos dijo entre muchas palabras “manos a la obra” para que empezáramos nuestra labor, nos dió dos cajones llenos de tipos móviles de madera, el material con el que empezamos a trabajar, nos dió las indicaciones de con que lavarlas y en donde hacerlo, así fue como empezó nuestro día, solo logramos hacer media jornada ya que teníamos clase en la tarde.

El día viernes asistió José a la linterna y se presentó con nosotras, nos invitó a su librería imaginario el día martes para así podernos contar un poco más acerca de todo lo que debemos hacer.

Semana 1 - 04 al 08 de Septiembre



Semana 2

La segunda semana la iniciamos con la presentación de Vanessa y Nicolas, la primera pareja que inició con este proyecto, escuchamos un poco acerca de las cosas que hicieron y los hallazgos que obtuvieron, lo cual nos dió una idea aún más clara de las cosas que debemos hacer y desarrollar durante todo el tiempo que haremos este proyecto; el día martes fuimos donde José, ese día nos explicó más a fondo todo el proceso que hay que hacer con los tipos móviles después hacer la limpieza en sí, nos explicó el documento que debemos llenar y una mini clase acerca de cómo buscar información acerca de esas tipografías.

El resto de la semana nos dedicamos a seguir limpiando los tipos móviles.

Semana 2 - 11 al 15 de Septiembre



Semana 3

En esta semana por fin terminamos con los dos cajones que sacamos en un inicio y empezamos con el proceso de identificar las fuentes y familias tipográficas, la verdad se nos hizo un poco difícil este paso ya que muchas tipografías se parecían demasiado y no lograbamos identificarlas bien, para esto le pedimos ayuda a don Olmedo y don Jaime, los cuales no explicaron un poco acerca de los tipos móviles, como la línea que llevan en la parte inferior, que con esa línea podemos identificar el sentido del tipo móvil y junto con otros saberes que adquirimos de la charla con José pudimos acomodar la mayor cantidad para luego hacer el conteo y registro de estas, con lo cual también nos dimos cuenta de que una familia tipográfica estaba demasiado dañada, con muchos huecos y dañadas casi todas por el comején, lo que hicimos fue bañar es gasolina el cajón en donde se encontraban estos tipos móviles para evitar que siga sucediendo esto.

Semana 3 - 18 al 22 de Septiembre

Semana 4

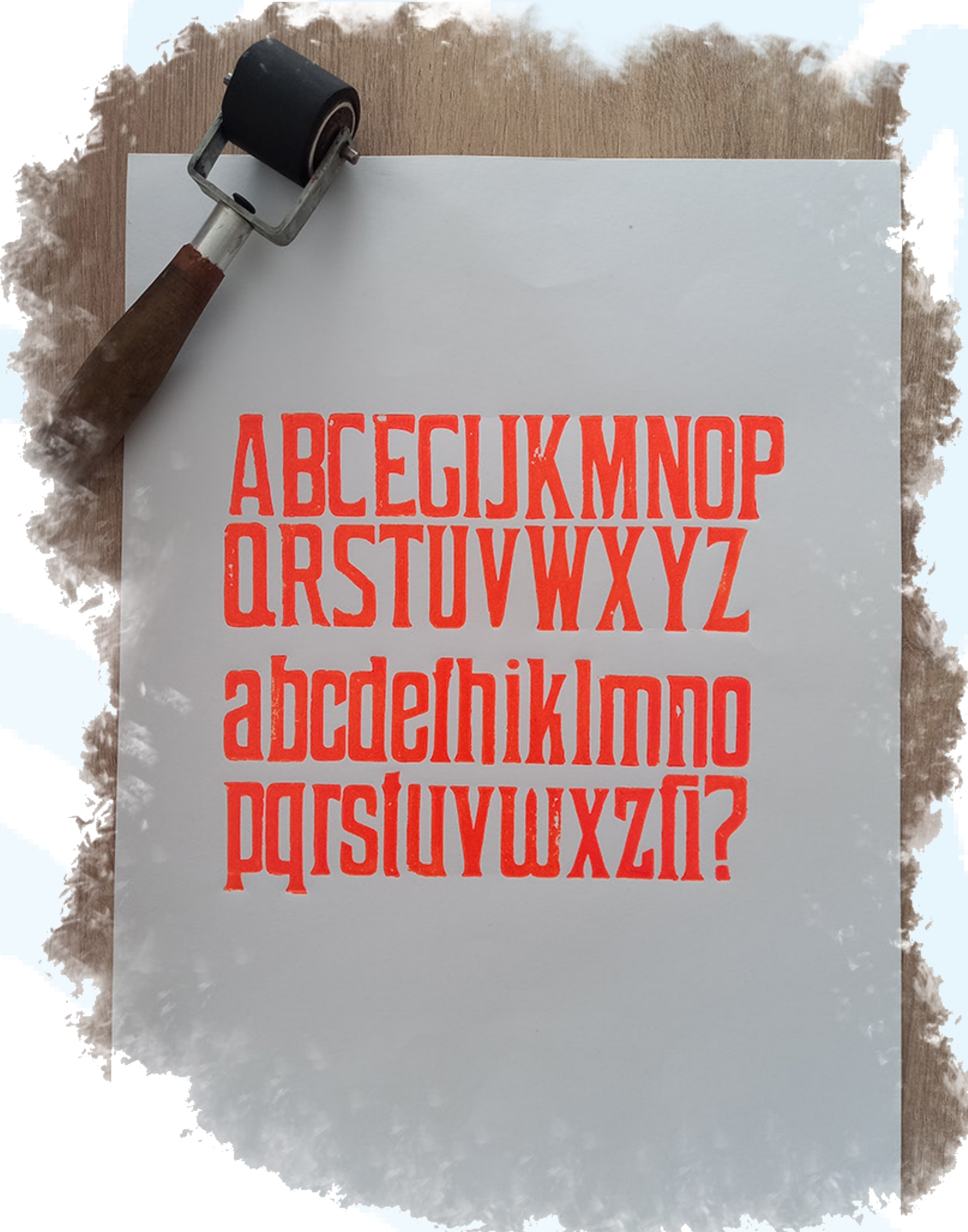
En esta semana decidimos ir donde José con los alfabetos que ya teníamos separados a realizar algunas impresiones en su librería, lo hicimos en un saca pruebas que es muy parecido a un tórculo, nos explicó varias cosas, como las "imposiciones" que son aquellos bloques que ayudan a acomodar los tipo móviles en la base del saca pruebas, lo que realizamos después de acomodar los tipos móviles y crear una especie de composición fue acuñar estas, es decir ajustarlas para que a la hora de hacer la impresión nada se corriera de su lugar, intentamos con un rodillo y una tinta bonita y cada una realizó una impresión, hicimos este proceso con cada uno de los alfabetos que llevamos, fue algo ameno y un espacio de adquisición de nuevos saberes, ya que también nos dimos cuenta de algo en un tipo móvil que creíamos que era otra cosa, se llama ligadura y es cuando un carácter o en este caso un tipo móvil lo hicieron conectado con otra letra, una F y una l estaban conectados y parecía un símbolo griego.

Durante la semana seguimos limpiando unos tipos móviles nuevos que pudimos sacar y ya que llegó Fabián de su viaje en miami, le comentamos un poco de como nos había ido y nos dió algunas recomendaciones ya que se volverá a ir durante un largo tiempo a europa.

Semana 4 - 25 al 29 de Septiembre



Semana 5



ABCDEFGHIJKLMNOP
QRSTUVWXYZ
abcdefghijklmno
pqrstuvwxyz¿?

Nuevamente en esta semana terminamos de limpiar los cajones que teníamos, sin embargo; cuando estábamos en el proceso de organizar los tipos móviles nos dimos cuenta que habían muy poquitos caracteres de las fuentes que teníamos, muchas veces nos sucede así, los tipos móviles están mezclados en diferentes cajones, así que lo que decidimos hacer fue ir a buscar en los demás cajones para ver si habían más tipos de esa fuentes y así sucedió, estaban regadas en otro cajón, así que lo que decidimos hacer fue dejar de organizar las que teníamos y empezar a limpiar de nuevo el resto de tipos móviles de esa fuente, para que cuando organizáramos de nuevo pudiéramos tener la fuente completa.

Semana 5: del 02 al 06 de Octubre



Semana 6

Esta semana nuestra ardua labor fue terminar de limpiar los tipos móviles que habíamos encontrado nuevamente para poder organizarlos después, pero durante esta labor siempre tenemos a nuestro alrededor muchas personas las cuales van a la linterna a conocer un poco más acerca de la historia de esta imprenta tipográfica, una de las nuevas historias que aprendimos fue acerca de un mito que existe en las imprentas desde hace mucho tiempo que se llama "titivillus", este mito consiste básicamente en que este ente o espíritu es el culpable de todos los errores a la hora de impresión, aquellos errores que solo se ven cuando la impresión ya está realizada; siempre es grato e interesante escuchar las historias que nacen de la linterna y estar impregnadas en cada momento de todo el arte y el conocimiento que nos brinda el espacio.

Semana 6: del 09 al 13 de Octubre



Semana 7

Esta semana aun seguimos limpiando, lo que nos sucede en estos casos es que los tipos móviles están demasiados sucios y con la tinta demasiado pegada que nos cuesta un poco más de tiempo y esfuerzo limpiarlas, por eso llevamos ya dos semanas con la misma fuente, ya que es un poco grande y está demasiado sucia; pero otro de los nuevos saberes que adquirimos esta semana es como se pegan los carteles en la calle, pipi nos enseñó que es con almidón de yuca con lo que se hace esta ardua labor de pegar carteles en las calles.

Semana 7: del 17 al 20 de Octubre



ABCDEFGHIJK
HIJKLMNO
PQRSTU
WXYZ1234
567890&\$ab
cdefghijklmno
pqrstuvwxyz

A
B
C
D
E
F
G
H
I
J
K
L
M
N
O
P
Q
R
S
T
U
V
W
X
Y
Z

Jenson Old Style. Cut by Hamilton with permission of
ATP in 1906.

Semana 8

Esta semana terminamos con los tipos móviles que teníamos y empezamos a separar y organizar las fuentes que salieron de todo lo que lavamos, después de eso nos pusimos a sacar los abecedarios para tenerlos listos para cuando don Olmedo nos pueda hacer las impresiones, a veces nos demoramos dos días organizando y sacando los abecedarios ya que lo que limpiamos al menos estas semanas como lo dejamos acumular para encontrar el resto de la fuente fue mucho, entonces se nos acumulan muchas fuentes porque todas están mezcladas y tenemos que empezar a separarlas todas.

Semana 8: del 23 al 27 de Octubre

Semana 9



Esta semana empezamos limpiando otras fuentes y también fuimos donde José, la sesión de esta semana donde José no fue a ir a imprimir, si no que nos contó un poco acerca de cómo se realizaban los tipos móviles antes, tanto los de madera como los de plomo, nos mostró una impresión en 3d de lo que se supone que conforman las herramientas para construir un tipo móvil, como lo es el punzón, el contrapunzón y la matriz que en donde iría el plomo para sacar el tipo móvil que después tendría que ser refinado para su uso, también nos mostró unos videos y nos explicó este mismo artefacto para que entendiéramos todo el tiempo, esfuerzo y dedicación que toma hacer un tipo móvil, es una labor muy importante que ha dejado un gran legado en nuestra historia.

Este día también buscamos muchas de las fuentes que tenemos y encontramos algunas como lo son la Jenson Old style y la Teniers, Unique, en estas descubrimos que los tipos móviles tiene algunas variaciones de estas fuentes para que se pudieran adaptar bien y funcionaran como tipos móviles, también nos enseñó acerca del ampersand, este es un símbolo griego que al inicio era una ligadura entre la E y la T y fue evolucionando hasta convertirse en lo que es ahora &, cada fuente tiene un tipo de ampersand o como le dicen en la linterna Y de compañía.

Semana 9: del 30 de Octubre al 03 de Noviembre

First listed by William Page in his 1870
Lowercase and figures are missing. A
display face from these years which probably
as a wood type and with the Page Company.



Semana 10

Esta semana iniciamos a lavar otra nueva fuente, pero en un momento don Olmedo nos dijo que nos haría las impresiones entonces decidimos parar y sacar los abecedarios para esto, pero de una fuente nos hacían falta un abecedario y no nos habíamos dado cuenta, entonces nos tocó organizar eso y volver a organizar algunos alfabetos porque estaban organizados al revés, ese no era su orden de lectura y es algo que me ha costado un poco de trabajo, adaptatar a mi mente a que el orden de lectura cambia para que en la impresión salga como debe ser; así que duramos todo la mañana realizando eso, pero después don Olmedo tuvo que participar en una producción audiovisual y no pudimos imprimir los tipos.

Semana 10 : del 07 al 10 de Noviembre



Semana 11

Esta semana seguimos lavando la fuente y también fuimos donde José a realizar las impresiones de unas fuentes que ya teníamos donde él y no habíamos podido hacer, nos ayudó nuevamente a organizar y acuñar los tipos que nos demoramos un poco en esta parte, pero logramos hacer las impresiones de una fuente; en esta semana también don Olmedo nos sacó un tiempo y nos imprimió el resto de fuentes que teníamos en la linterna, fue un proceso que nos llevó todo el día, pero también fue un espacio en donde aprendimos un poco más acerca de todo y de las máquinas, don Olmedo nos dejó acomodar en la plancha los tipos móviles con él, nos dejó ponerle las imposiciones y acuñar también, así como lo hicimos con José en el saca pruebas, después de hacer eso empezamos con las impresiones y nos hicimos en la parte de atrás de las máquinas para tomar las impresiones y revisar que todo estuviera bien, fue un día largo pero de mucho aprendizaje.

Semana 11 : del 13 al 17 de Noviembre

Semana 12

Esta semana terminamos de limpiar la fuente nueva que escogimos, la organizamos y sacamos su abecedario, aun nos falta hacer el conteo, lo haremos esta semana que viene; sacamos una fuente nueva y esta está demasiado sucia, decidimos sacarla porque teníamos muchas letras de esta fuente que habíamos lavado junto a otras fuentes, así que la sacamos pero a nuestra sorpresa está demasiado sucia de tinta y poco difícil de limpiar, no la alcanzamos a terminar esta semana, así que ya será la siguiente.

Semana 12 : del 20 al 24 de Noviembre





Semana 13

En esta semana adelantamos trabajo desde nuestra casa como lo fue el inventario, ya que teníamos todo inventariado pero no lo teníamos en el excel, cuando terminamos de hacer esto nos dimos cuenta de que habían algunas cosas que no entendíamos así que decidimos escribirle a José para reunirnos con él y que nos explicara un poco hace de cómo clasificar las fuentes; en esa semana el viernes nos reunimos rápidamente en la tarde con José y nos explicó que el sistema para realizar la clasificación de las tipografías se llama Vox-ATypI, con esto logramos entender un poco más cómo seguir clasificando las tipografías y en ese rato José también nos ayudó con algunas que nos entendimos.

Semana 13 : del 27 al 1 de diciembre



Semana 14

En esta semana terminamos de limpiar un cajón el cual contenía 2 tipos móviles, después de esto los organizamos e inventariamos para después colocar todo en el excel y buscar que fuente era, durante esta semana Luisa también estuvo buscando y descubrió que un tipo móvil que tenemos que fue tallado a mano está construido con diferentes tipografías, pero la búsqueda sólo quedó hasta ahí porque este tipo móvil no cuenta dentro del proceso que estamos realizando.

Semana 14 : del 4 al 07 de Diciembre



Semana 15

En esta semana terminamos de limpiar un cajón en el que teníamos una fuente palo seco de alto puntaje y durante esta semana también buscamos en los catálogos el resto de fuentes que nos hacían falta, un trabajo un poco difícil porque a veces no encontramos nada, pero logramos encontrar una de las últimas que limpiamos que se llama "Franklin Gothic", terminamos de limpiarlas y organizarlas sacando el abecedario para la impresión final y decidimos sacar el último cajón que tenía las mayúsculas de esta fuente para limpiarlo.

Semana 15 : del 11 al 15 de Diciembre



Semana 16

En esta última semana terminamos de limpiar la tipo, organizamos y sacamos el alfabeto para hacer la impresión con don Olmedo de el resto de tipos móviles que teníamos, despues de esto organizamos en todos los cajones los tipos que teníamos afuera para hacer las impresiones y colocamos en todos los chibaletes los cajones que teníamos por fuera, nos repartimos todas las impresiones y dejamos arreglado todo para despedirnos, el día viernes de esa semana fuimos en la mañana para que Fabián nos tomara unas fotos para el catálogo que realizaremos el próximo semestre y acordamos realizar todo el papeleo para terminar con el proceso este semestre.

Este semestre estuvo lleno de grandes retos y nuevas experiencias que agradezco porque nos ayudará ahora y en un futuro en nuestras vidas, fue un semestre lleno de muchos aprendizajes y por supuesto de conocer nuevas personas.

Semana 16 : del 18 al 22 de Diciembre

