

BITÁCORA

“CREACIÓN DE CATALOGO”

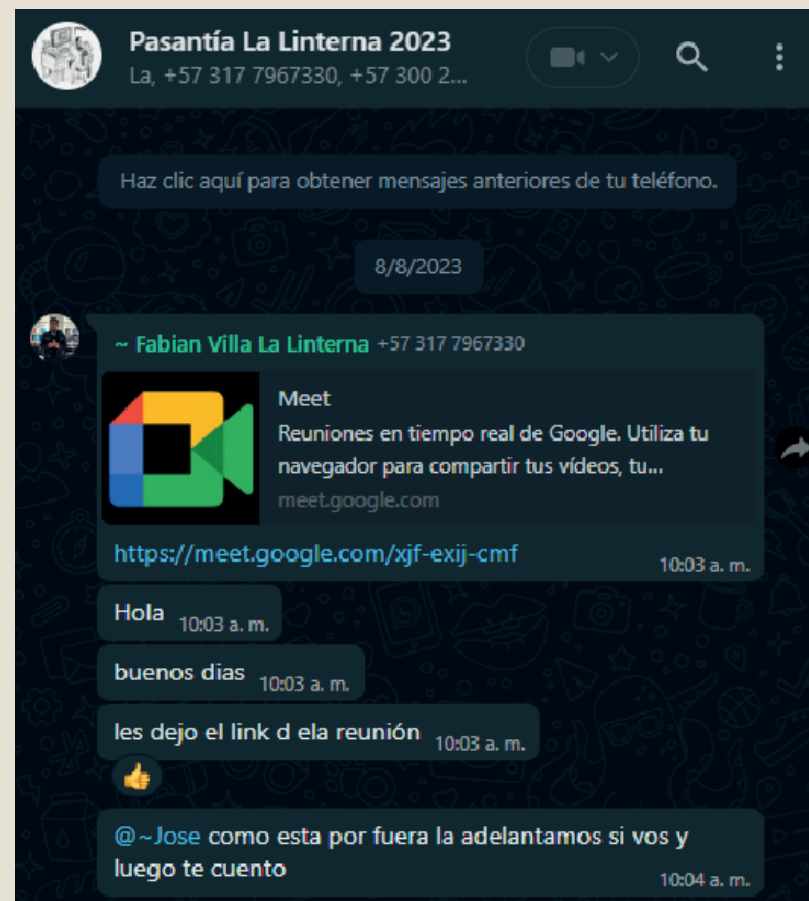
José Manuel Olaya Jaramillo

SEMANA 1

Comenzando esta nueva fase del proceso de la pasantía en La Linterna se organizó una reunión con Fabian para acordar los términos, dudas y metas que sean necesarias en este proceso. La reunión se hizo de forma virtual, así mismo se acordó que por razones de practicidad y comodidad, el resto de estos procesos se manejarán de esta forma.

También se acordó que de ser necesario cada semana tendremos una reunión para ver los avances y aclarar dudas que se presenten a lo largo de la creación del catálogo.

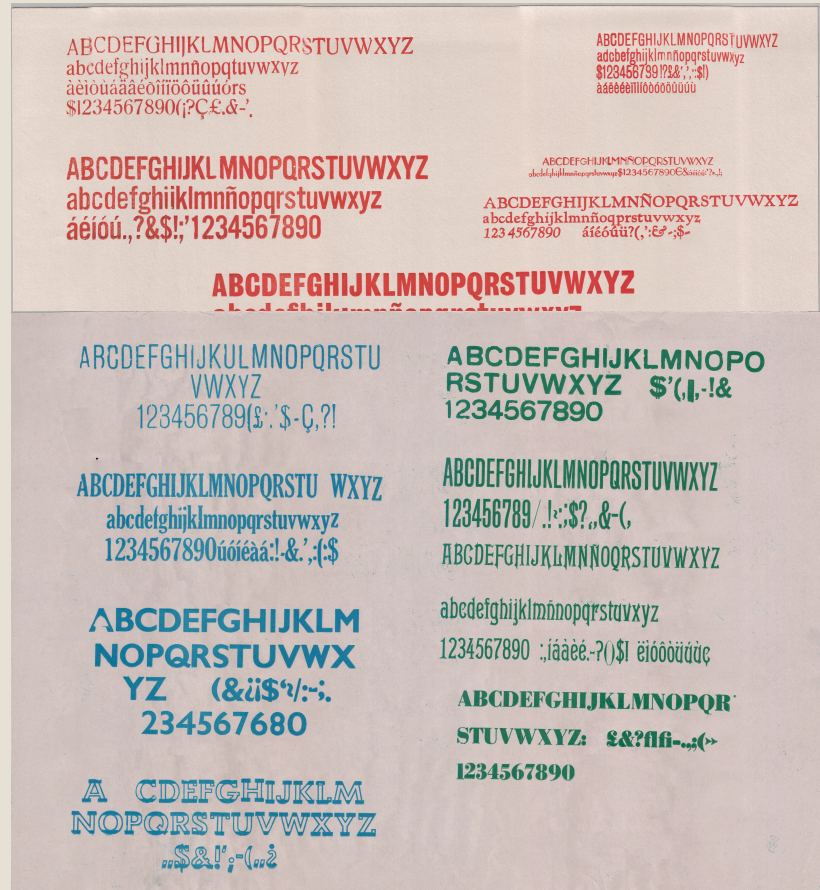
El resto de la semana se utilizó para el escaneo de algunas tipografías pendientes.



SEMANA 2

En resumen esta semana por mi parte fue utilizada para organizar las tipografías escaneadas, recortando en pedazos las imágenes escaneadas para separar las tipografías unas de otras y proceder a colocarle sus nombres correspondientes a las que se les haya encontrado previamente.

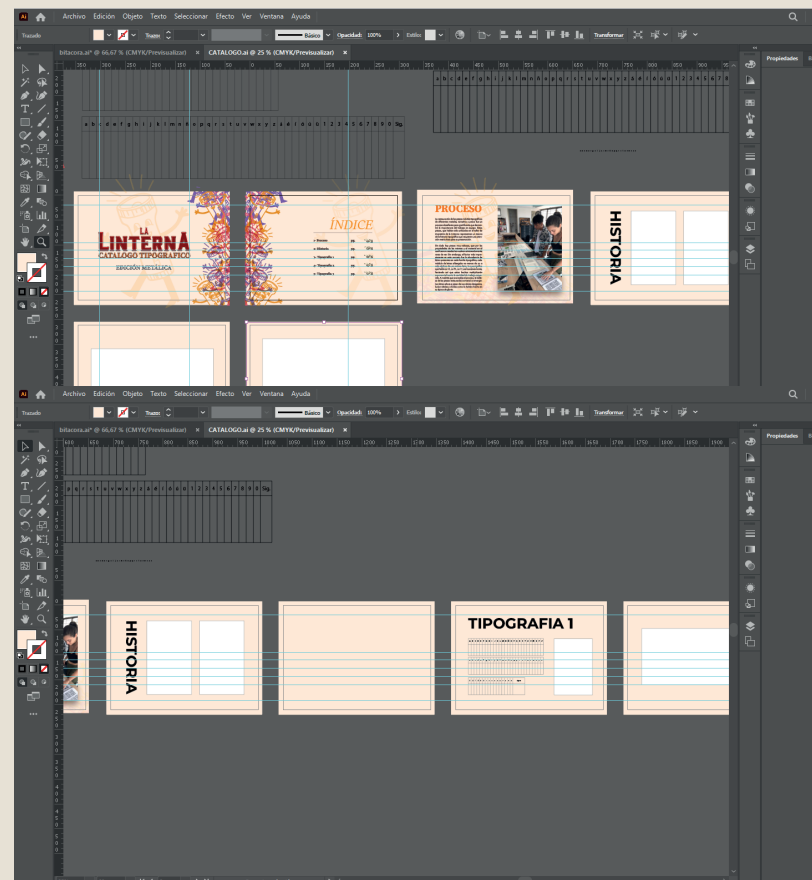
Así mismo, procedí a ver referentes que ya nos habían compartido en el pasado para sacar información acerca del producto final planteado en un inicio, marcando el horizonte al que teníamos que llegar o incluso superar en algunos aspectos y claro, enfocandome en como utilizar estos referentes a nuestro favor para acomodarlo a nuestra realidad, ya que después de todo nos enfocamos más en tipografías hechas en metal, lo cual puede suponer (o no) otras dificultades desconocidas para mi en este momento.



SEMANA 3

En esta semana se comenzó con los primeros bocetos directamente en Illustrator sobre el tamaño del formato que nos habían mostrado anteriormente, estos bocetos fueron mayormente para saber la diagramación de los textos y el tamaño de la fuente en general.

Una constante en esta semana fue la preocupación de los textos ya que quería incluir en el producto final algo de contexto acerca de la linterna y del proyecto en sí del catálogo.



SEMANA 4

En esta cuarta semana de trabajo, nos enfocamos en la revisión de diferentes tipografías y elementos gráficos para el proyecto en curso. Este proceso resulta crucial para el desarrollo visual y estético del proyecto, por lo que dedicamos tiempo significativo a la exploración y selección de estos elementos clave.

Se llevó a cabo una exhaustiva investigación de tipografías que se alineen con la identidad y objetivos del proyecto. Se consideraron aspectos como legibilidad, personalidad y adaptabilidad a distintos contextos. También, se revisaron diversos elementos gráficos, tales como iconos, ilustraciones y patrones, con el fin de encontrar aquellos que complementen de manera efectiva la propuesta visual del proyecto.

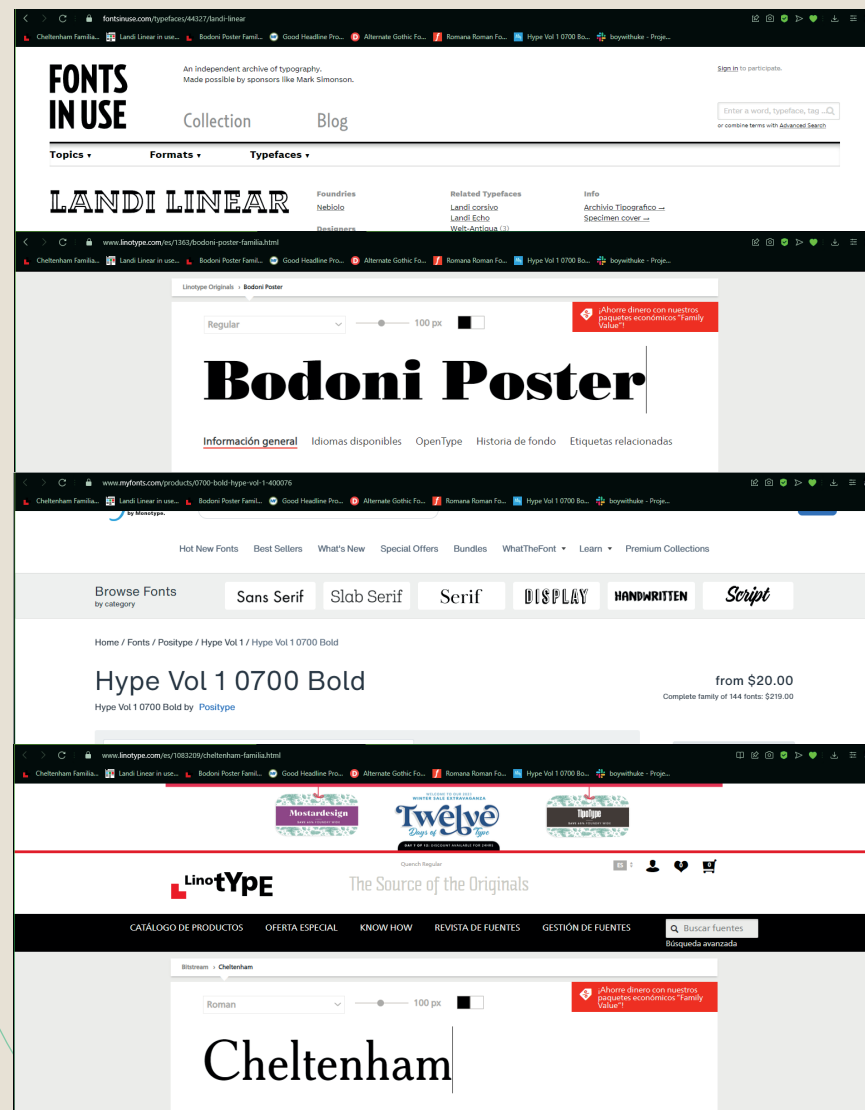


SEMANA 5

En esta quinta semana se nos informó acerca de un inconveniente con unas tipografías a las cuales no les habíamos sacado la impresión, afortunadamente a mi compañera le resultaba sencillo ir hasta el lugar para encargarse de ello, por tanto no tuve la necesidad de moverme.

Por mi parte era momento de investigar las tipografías que teníamos a disposición, sin embargo, en esta sesión de búsqueda me enfoqué en descartar y dividir las tipografías que disponían de más fácil reconocimiento, y las que no eran tanto o de plano no había forma de que se encontrarán en la primera búsqueda.

Lamentablemente este es un proceso muy demorado ya que hay muy poca información sobre tipos móviles en internet y menos de algunas que son poco conocidas o creadas solo en metales.



SEMANA 078

Durante estas tres semanas, se llevó a cabo una investigación exhaustiva sobre tipografías móviles fabricadas en metal, con el objetivo de identificar aquellas que mejor se alinearan con los requisitos y estándares del proyecto en curso. Este proceso implicó un minucioso análisis de las diversas tipografías disponibles, con énfasis en su similitud y exactitud de datos en relación a la tipografía móvil física.

A medida que avanzaba la investigación, surgió la complejidad de distinguir algunas tipografías móviles fabricadas en metal, las cuales presentaban similitudes marcadas entre sí, generando dudas respecto a su originalidad y singularidad. Este aspecto planteó un problema significativo en el proceso de selección.

A pesar de los aciertos identificados durante este exhaustivo proceso de investigación, se reconoce que persisten dudas en torno a ciertas tipografías móviles debido a su similitud con otras fuentes existentes. En las próximas semanas, se enfocará en la resolución de estas incertidum-

bres, explorando alternativas que conlleven una indagación mucho más profunda que pase a hacer relaciones con algunas tipografías y de ser necesario marcar solo sus similitudes y dejar su investigación a posteriori de este proyecto.

A1	A	B	C	D	E	F	G	H	I	J	K	L
6			1 Daniela		semana 2 - semana 4		Plomo		Mercator	Fonderie Amsterdam Type	Amsterdam	1959
7			Jose - 2 Daniela		Semana 9		Plomo		Hype Vol 1 0700 Bold (tal vez)			
8			3 Daniela		semana 2 - semana 5		Plomo		Cheltenham	American Type Founders (ATF)	Estados Unidos	1896
9			4 Jose		II		Plomo		Cheltenham Bold Extra Condensed			

SEMANA

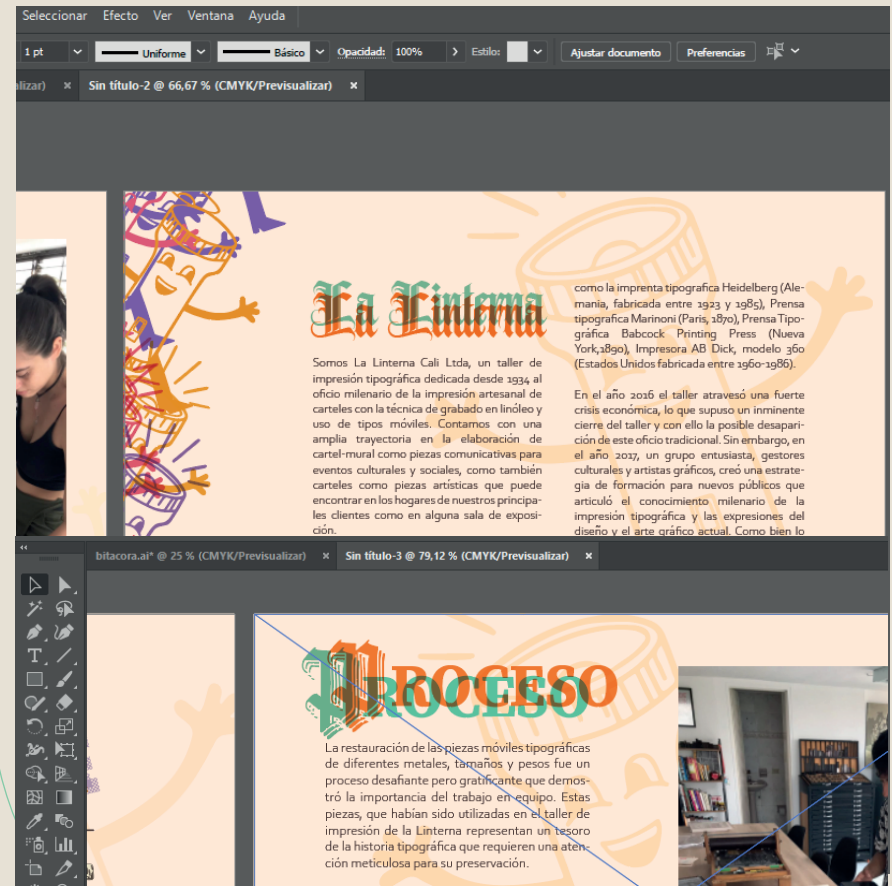
Durante la presente semana, se llevó a cabo una investigación detallada acerca de la empresa "La Linterna", una destacada empresa litográfica localizada en la ciudad de Cali. El propósito de esta investigación fue obtener información relevante para contextualizar el entorno empresarial y recopilar referencias sobre elementos gráficos de interés.

La investigación realizada durante esta semana ha proporcionado una visión integral de la empresa "La Linterna" y su relevancia en el ámbito litográfico en la ciudad de Cali. La información recopilada no solo brinda contexto sobre el entorno empresarial local, sino que también ha permitido identificar elementos gráficos significativos que podrían inspirar y enriquecer el desarrollo del proyecto en curso.



SEMANA 10

En esta semana se organizó toda la información necesaria teniendo en cuenta el tamaño necesario para su legibilidad y la tipografía a usar, afortunadamente no hubo mucho que corregir más allá de algunas reducciones en el texto que hace referencia a mi proceso en la creación de este producto y en general a la importancia de esta labor de restauración y creación de catálogos.



SEMANA 11 12 13

Durante estas tres semanas, se ha dado inicio al desarrollo del catálogo de tipografías móviles encontradas, utilizando Adobe Illustrator como herramienta principal. El enfoque principal de este proceso ha sido garantizar que la información presentada sea legible y atractiva, al mismo tiempo que se mantiene una estética que refleje la energía y la esencia de un taller litográfico, también se optó por incluir varias tipografías en los títulos y textos importantes, así mismo una edición un poco más profunda para enfatizar en la temática de este catálogo en su portada.

Se incorporaron elementos visuales que evocan la estética de un taller litográfico, como texturas, detalles gráficos y referencias visuales sutiles que realzan la conexión temática del catálogo con la industria litográfica.

En resumen se realizó:

- Diseño de tablas para el conteo de módulos
- Páginas de índice, proceso, Historia de la Linterna
- Páginas de tipografías 1 al 7
- Portada y contraportada

Se decidió no rellenar la página de la tipografía número 8 ya que no se encontraba ninguna similitud o algo para relacionarla.

SEMANA 14 15

En estas dos semanas me enfoque en darle unos retoques finales a mi catálogo, para esto también opte por compartir ideas con mi compañera y pedirle su opinión de lo que estaba realizando lo cual fue de mucha utilidad, gracias a esto decidí invertir mas mi tiempo en hacer resaltar mucho más la esencia de un taller litográfico, invitandome a reconsiderar mis opciones y optando por darle más variedad a las figuras y texturas, encontrando un equilibrio bastante amigable con la vista pero mucho más experimental, cosa que desde mi punto de vista distingue mucho en un espacio como La Linterna.

También se descartó finalmente la idea de digitalizar las tipografías escaneadas para hacerlas usables en digital por un inconveniente, debido a esto la digitalización solo se hizo de forma superficial convirtiéndolas en formas.

Finalmente el inconveniente con la tipografía número 8 de mi catálogo se decidió dejar como “no encontrada” y añadir una página como un aviso importante de esta y otras tipografías las cuales pueden que su información cambie en el futuro



SEMANA 10 17

Tras compartir ideas con mi compañera, y terminar de colocar unos últimos detalles restantes como la numeración y la contraportada, decidí enfocar mi tiempo en esperar las revisiones finales y sus posibles correcciones.

