



---

# BITACORA DE LA LINTERNA

---

Jose Manuel Olaya Jaramillo / 11020192020



# SEMANA 1, 2 Y 3

Realmente esta semana no entre a la pasantía como un miembro oficial, todos los hechos que cuento aquí son una recopilación de datos contados por mi compañera Daniela.

La tipografía que correspondía en esta semana fue una Serifada de 6 picas, Bold, Romana, Condensada hecha en Plomo.

Estos tipos móviles al ser de plomo tuvieron que ser restaurados con Varsol, Gasolina, Jabón y Agua haciendo así que su limpieza fuera muy lenta y dura de finalizar, además estos tipos móviles se componían de una gran cantidad de letras por modulo teniendo una extensión de hasta 54 tipos móviles de la letra "i" por tanto no se pudo completar la tipografía en esa semana.







# SEMANA 4

Esta semana fue mi inducción “express” para acomodarme a los tiempos de entrega, los cuales me especificaron que lo mas apropiado seria terminar una tipografía por semana, lo cual siendo dos personas en este trabajo se convertirían en 2 tipografías por semana.

Para esta semana continúe con la limpieza de esta tipografía haciendo una pequeña examinación de los tipos móviles note varios desgastes por uso de la maquina al igual que túneles por el desgaste y tildes dañadas aun así siendo un desgaste bastante bajo que no obstruye con su uso exceptuando por algunas tipografías perdidas como la letra “w” y la “P” mayúscula.

En esta semana pude terminar la restauración de la tipografía con bastantes complicaciones aun así tuve la ayuda de mi compañera haciendo así posible que termináramos los dos las tipografías correspondientes.







# SEMANA 5

Basándonos en el trabajo en equipo para cumplir con la meta nos enfocamos en una familia de tipos móviles gigante de plomo, la cual contaba con mayúsculas y minúsculas la cual era una sin Serifas de 3 picas, regular y romana.

Para esta ocasión decidimos concentrarnos en agilizar el método de limpieza para lo cual dejamos de utilizar Gasolina y Varsol, sustituyéndolo por Disolvente de pintura el cual a pesar de ser mas peligroso de utilizar nos proporcionaría mas rapidez en la limpieza. Aun así y a pesar del disolvente es una labor bastante ardua debido a la cantidad de tipografías, pero es mucho mas preferible que hacer la limpieza con los materiales que antes nos proporcionaban, además mucho más barato.

Examinando la tipografía mas a fondo nos dimos cuenta de que realmente tiene un desgaste bajo con varias grietas y terminaciones desgastadas por el uso en la máquina.

Finalmente, en esta semana pudimos terminar con la limpieza de esta familia de tipos móviles.



# SEMANA 6

Para esta semana decidí elegir una tipografía mucho mas grande en tamaño para no tener tantas complicaciones, al elegir las me di cuenta que no pesaban como esperaba puesto que en mi mente todavía seguía pensando que limpiaba piezas de plomo, sin embargo, resulta ser que estas tipografías al ser bastante grandes, están hechas de un material más liviano para su uso ya que si estuvieran hechas en plomo sería muy difícil levantarlas de su caja.

Estas tipografías estaban hechas en aluminio teniendo un tamaño de 9 picas, Bold, Romana y Condensada, este tipo móvil no era tan extensa realmente teniendo en su mayoría un máximo de 6 letras por modulo

Adicionalmente seguimos con la limpieza de la tipografía de la anterior semana, debido a ciertas complicaciones con su tamaño.







# SEMANA 7

En esta semana junto a mi compañera decidimos escoger tipografías mucho más variadas en cuestión de figura, en lo que me corresponde escogí una tipografía de 6 picas hecha en plomo con una forma bastante interesante y ornamentada en sus terminaciones haciendo que parezca de más agresiva y malvada. Para este entonces vimos que ya habíamos limpiado más de 4 cajas tipografías de plomo, adicionalmente estas tipografías hechas en plomo dan la cantidad necesaria para cubrir la meta propuesta en la segunda semana de trabajo, es por ello que decidimos que para esta pasantía dedicaríamos nuestro tiempo exclusivamente a las tipografías móviles hechas en plomo.

Finalmente, la tipografía que elegí solo tenía unos pequeños desgastes que no incomodan su uso, estos desgastes como ya es costumbre son debido al uso en las máquinas por la presión que se le aplica a estas y también a su composición, aun así y reiterando al caso, estas tipografías no presentaban ningún percance más allá de ciertas abolladuras en las esquinas y la inexistencia de la letra Ñ en mayúscula y las tipografías minúsculas



# SEMANA 8

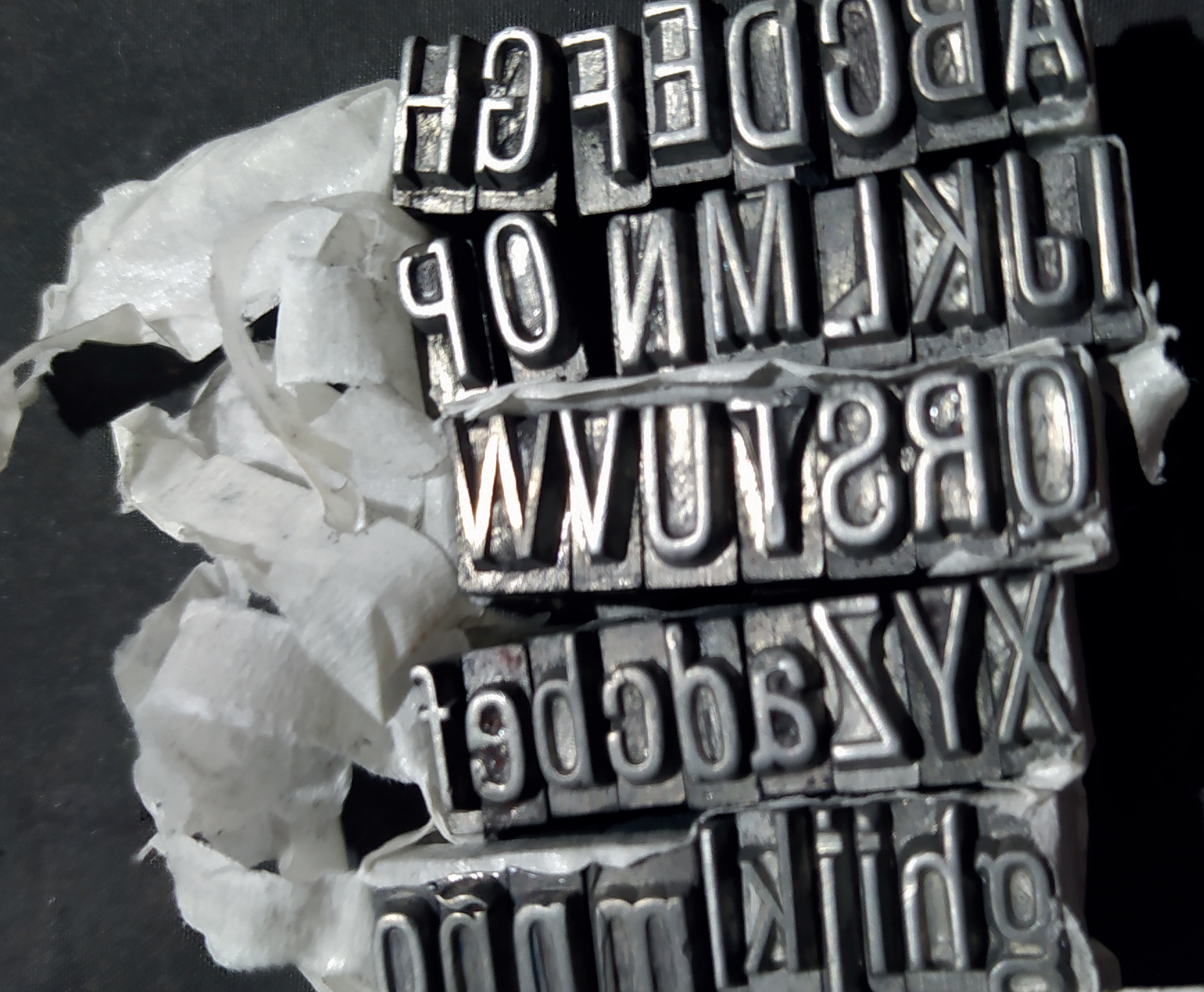
Esta semana al igual que las otras (después de la semana 5) decidimos continuar con el trabajo en equipo para rendir cuentas con las tipografías ya planteadas debido a su numerosa cantidad de letras por modulo, escogiendo tipografías diferentes, en este caso escogí una tipografía móvil en plomo de 5,5 picas, Bold, Romana y Regular, la cual solo estaba formada por contornos delgados y gruesos los cuales daban la impresión de una tipografía egipcia.

Esta tipografía en específico no era tan numerosa así que aplique el tiempo restante en ayudar con la limpieza de la tipografía de mi compañera y la organización de estas en sus cajones. Esta tipografía era mucho mas pequeña de 3 picas y bastante interesante en sus ornamentaciones

En relación al estado de estas tipografías en lo que a mi me concierne pude denotar la falta de las letras B y Ñ, además de que no se encontraban los tipos móviles en minúsculas de esta familia tipográfica. Finalmente se encuentran en un estado de desgaste muy bajo haciendo que así que no haya complicaciones en su uso.







# SEMANA 9

Para esta semana escogimos entre los dos una tipografía, lo cual implicaría no cumplir con la meta propuesta en la cuarta semana, sin embargo esta decisión la hicimos a conciencia ya que esta tipografía era gigante, por lo cual decidimos hablar con nuestros superiores y comentar acerca del asunto, resultando en que realmente la meta de las 16 familias tipográficas era un estimado y no una obligación en nuestra labor y que realmente lo que tendríamos que priorizar además de la cantidad era la calidad de la restauración, a su vez volvimos a tocar el tema de la limpieza exclusiva de las tipografías en plomo haciendo así que esta idea quede clara y concretada entre las dos partes.

Para esta tipografía no hubo muchas complicaciones además de su tamaño, era una tipografía de 6,6 picas, Medium, Romana y Condensada. Por el momento es la tipografía mas extensa que hemos restaurado y a su vez la más completa teniendo mayúsculas y minúsculas sin ninguna falta de letras por modulo teniendo a su vez un estado de desgaste muy bajo sin problemas de uso ni de fracturas graves.



# SEMANA 10

En esta semana se escogió dos tipografías que al inicio se suponía que eran diferentes, sin embargo, hacían parte de la misma familia, pero esta vez relleno dos cajas divididas en mayúsculas y minúsculas, esta tipografía era de 6 picas, Light, Romana y Condensada. Haciendo las cuentas con nuestro anterior inventario nos dimos cuenta que en efecto si era diferente ya que media 0,6 picas menos que la anterior tipografía limpiada, sin embargo, seguían siendo parte de la misma familia. Discutiéndolo con José uno de nuestros superiores experto en estos ámbitos nos explicó que a pesar de que fuese de una misma familia al ser una tipografía móvil construida con un tamaño inferior se podría tratar en esta pasantía como una tipografía nueva para restaurar.

Al ver que era tan numerosa decidimos dividirla como la anterior entre mayúsculas y minúsculas para así que cada uno tuviera su parte en el desarrollo de su catálogo y seminario.

Finalmente, para esta tipografía se pudo denotar la falta de la letra Ñ en mayúscula con un desgaste bastante bajo pero notable en los contornos de algunas tipografías, las cuales presentaban muescas o abolladuras.







# SEMANA 11

Para esta semana se comenzó con la restauración de una tipografía en plomo de 6 picas Regular, Medium y Romana la cual presentaba de un estado bastante limpio exceptuando ciertas modificaciones para reemplazar letras faltantes.

En su limpieza no hubo ninguna complicación más allá de algunos agujeros descubiertos en algunos módulos los cuales suponemos que es por una cuestión externa al uso en las maquinas, aunque podrían ser perfectamente una consecuencia bastante rara y extrema del mismo uso.

Finalmente se observó la falta de la letra Ñ mayúscula y la letra ü minúscula de la familia.

En esta semana también tuvimos una reunión con nuestros jefes directos (José y Fabian Villa) con los cuales discutimos los adelantos de la restauración de las letras y acordamos un día para la investigación de las tipografías ya restauradas para avanzar en el proceso del catálogo.



# SEMANA 12

Durante esta semana comenzamos con la limpieza de una tipografía bastante meticulosa de limpiar, era complejo debido a la suciedad que presentaba, se trataba de una tipografía móvil de 6 picas, Roman y Bold, la cual presentaba poco desgaste por el uso en las maquinas adicionalmente de una construcción de modulo bastante inusual en una Bold de este tamaño aunque priorizaba el gasto en plomo para cada construcción de la pieza según lo entendido en las reuniones con nuestro superior José, con esto me refiero a que el módulo no era un cubo completamente hecho en plomo si no que su forma se desarrollaba con unas aperturas en sus laterales haciendo alusión a una forma de luna la cual además de ahorrar material le daban sentido de dirección a las letras.







# SEMANA 13

En esta semana se realizó la limpieza de una tipografía llamada Bodoni, la cual fue identificada gracias a las reuniones ocasionales con José el cual con sus años de experiencia en tipografía y su gran capacidad de observar detalles minúsculos en estas nos brindó la información exacta en un breve tiempo. La tipografía de tamaño 5,5 Picas, en su versión Bold, se destaca por su amplia gama de grosores, lo cual la convierte en una opción versátil y estéticamente atractiva. Sin embargo, debido a su naturaleza móvil, el proceso de limpieza implicó un arduo trabajo.

Dedicamos recursos significativos para garantizar que la tipografía quedara completamente libre de imperfecciones, suciedad y residuos que pudieran afectar su calidad visual y legibilidad. Se emplearon métodos y productos especializados para limpiar cuidadosamente cada uno de los caracteres de la tipografía Bodoni.



# SEMANA 14

Durante esta semana, hemos llevado a cabo de manera minuciosa y detallada la limpieza de una tipografía completa que incluye mayúsculas, minúsculas, números y signos. Se trata de una elegante tipografía serifada, con variaciones de grosor y terminaciones alargadas, que presentan sutiles adornos decorativos. El tamaño de esta tipografía es de 4 Picas.

Nuestro objetivo principal fue asegurarnos de que cada carácter de la tipografía estuviera impecable y libre de cualquier tipo de impureza. Después de un riguroso proceso de limpieza, nos complace informar que no se encontró ningún desgaste significativo en la tipografía. Ahora, presentamos una tipografía completamente revitalizada y lista para ser utilizada en una amplia gama de proyectos, manteniendo su legibilidad y elegancia en todo momento.







# SEMANA 15

Durante esta semana, nos ocupamos de la limpieza de dos tipografías de menor cantidad. Una de ellas presentaba similitudes con una que ya habíamos limpiado previamente, mientras que la otra pertenecía a la misma familia tipográfica que otra que también habíamos limpiado, pero esta vez en minúsculas. Al examinar más detenidamente, se determinó que su tamaño era de aproximadamente 5 picas y se descubrió que en realidad se trataba de la tipografía Mercator. Es relevante mencionar que no se encontraron signos evidentes de un desgaste grave por el uso de esta tipografía móvil.



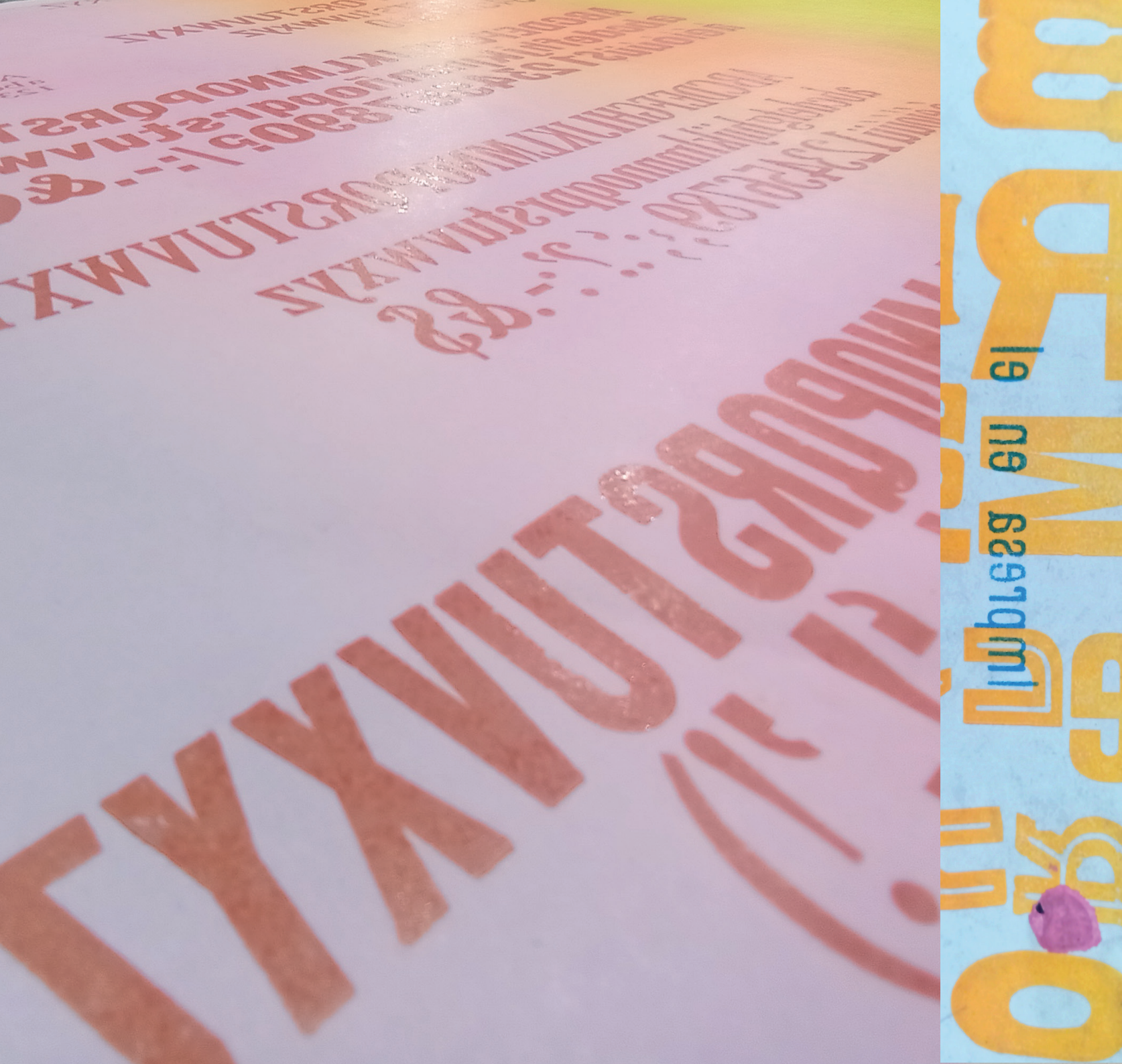
# SEMANA 16

En esta semana ocurrió la última reunión con Fabian y Jose, concluimos los últimos detalles antes de finalizar el primer semestre de la pasantía. Aunque no logramos alcanzar la meta de 16 familias tipográficas, reconocemos que la cantidad de módulos que limpiamos superó ampliamente las expectativas. Agradecemos a la empresa "La Linterna" por la valiosa experiencia que nos ha brindado trabajar allí. Además, acordamos dedicar las próximas dos semanas a los detalles finales, como la impresión de las tipografías restantes, la elaboración de la bitácora para entregar a la universidad y la organización de los módulos tipográficos que encontramos mezclados en otras cajas. Si el tiempo lo permite, también realizaremos el escaneo anticipado de las tipografías impresas.

Cabe destacar que no se encontró un desgaste grave por el uso de la tipografía móvil "light palo seco" de 5 picas de altura.







# SEMANA 17 Y 18

Para estas ultimas semanas nos centramos en finiquitar tareas como el empastado de las tipografías es decir la organización de estas tipografías móviles en sus cajas, más unas impresiones de las tipografías previamente limpiadas las cuales por cierto nos ocuparon solo una ronda de impresiones ya que al ser de plomo su puntaje no es tan alto como las tipografías hechas en madera, también aprovechamos estas últimas semanas para investigar las mismas tipografías con la ayuda de José lo cual a final de cuentas nos dimos con que en realidad es una tarea mucho mas extensa y que consume bastante tiempo debido a que por lo general los catálogos de las tipografías hechas varían de tamaño según la empresa creadora y sus años.

Finalmente nos centramos en la organización de este documento el cual si bien ya teníamos presentes no habíamos podido encontrar un espacio pertinente para terminarlo de hacer, aun así hicimos todo lo posible para tener un orden lógico con los hechos pasados en nuestras bitácoras en conjunto con las fotografías las cuales al centrarse en el ámbito tipográfico es común confundirse según la tipografía examinada ya que hay algunas que son realmente muy parecidas o de plano son las mismas pero con diferente puntaje.





la ne 6291qmi

M

