

BITÁCORA LA LINTERNA

Bitácora de Pasantía
Daniela Uribe López
11020192004



SEMANA 1

Del 30 de enero al 05 de febrero:

La primera semana por inconvenientes de fuerza mayor, no nos pudimos reunir, así que se aplazó la reunión e inicio de actividades para la siguiente semana.



SEMANA 2

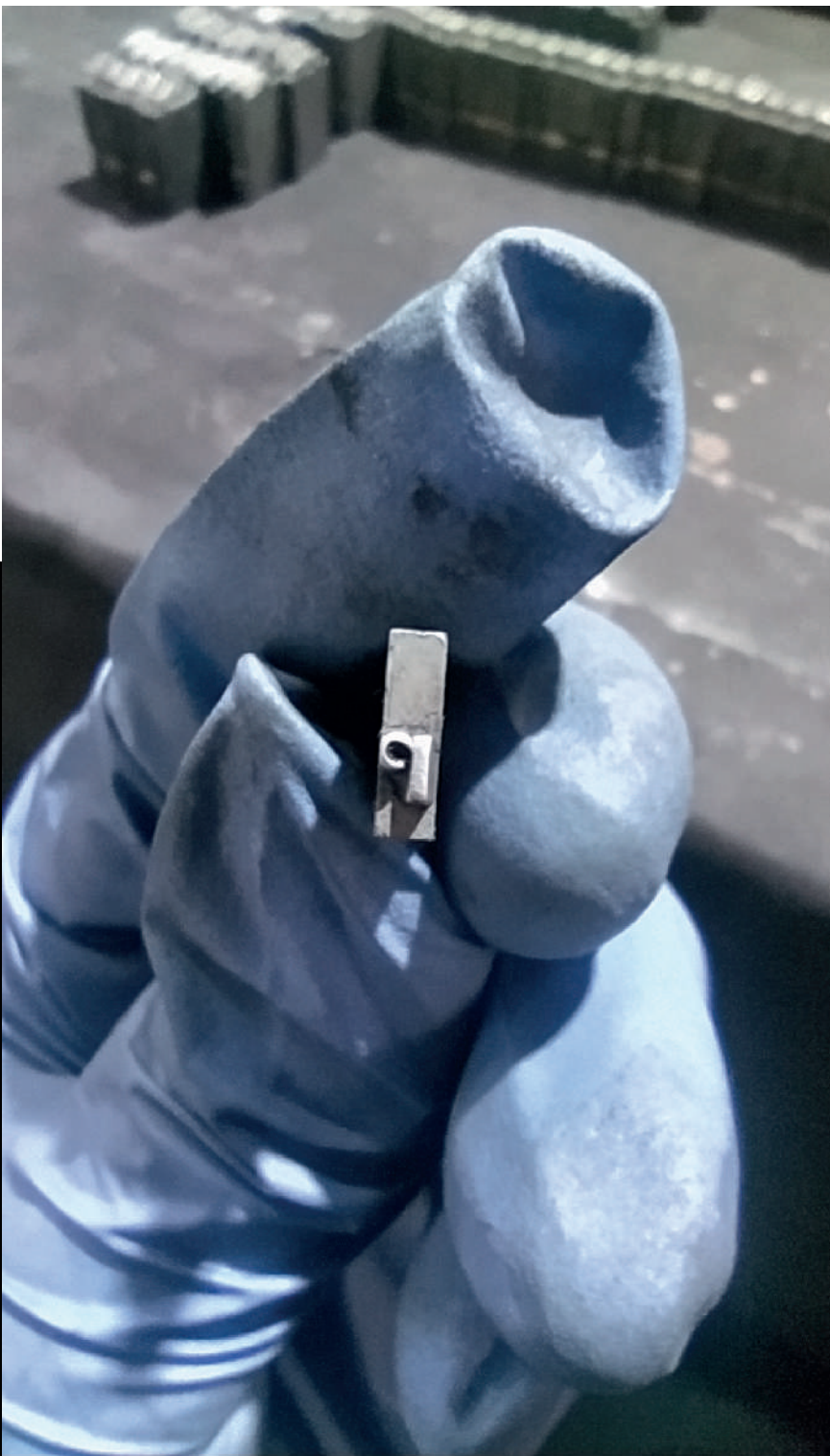
Del 06 de febrero al 12 de febrero:



Durante la segunda semana de nuestra pasantía en "La Linterna", Fabián y José, nos brindaron una cálida bienvenida y nos introdujeron al mundo de la impresión en la Linterna. Durante nuestra primera reunión, nos explicaron detalladamente cuáles serían nuestras funciones y responsabilidades como pasantes. Nos proporcionaron una visión general del proceso de limpieza de módulos tipográficos y nos orientaron sobre las técnicas y precauciones que debíamos tener en cuenta.

Además, tuvimos la oportunidad de realizar un recorrido por las instalaciones de "La Linterna", un lugar lleno de historia y tradición. Desde la imponente maquinaria hasta los antiguos métodos de impresión, cada rincón de la empresa parecía contar una historia propia de este legado cultural y de contribuir a preservar el método tradicional de la impresión tipográfica que "La Linterna" ha mantenido a lo largo de más de 100 años.

Para garantizar que estuviéramos equipados adecuadamente para nuestra labor, Fabián y José nos dotaron con los implementos de trabajo necesarios. Desde las herramientas de limpieza hasta los productos especializados, nos aseguraron que tendríamos todo lo necesario para llevar a cabo nuestra tarea con eficiencia y precisión.



SEMANA 3

Del 13 de febrero al 19 de febrero:

Durante la tercera semana de nuestra pasantía, fuimos invitados a visitar el taller de libros de José “Imaginario”, donde nos explicaron los métodos de clasificación y un poco la historia de la impresión con tipografía. Allí, José, un apasionado experto en tipografía, nos recibió y nos introdujo en el mundo de las letras.

José nos brindó una detallada explicación sobre la importancia de la limpieza adecuada de las letras tipográficas. Nos mostró los catálogos y fuentes de información disponibles en Imaginario, donde podríamos encontrar valiosa información para realizar investigaciones tipográficas. Estos recursos se convertirían en nuestras herramientas fundamentales para comprender la historia y evolución de las tipografías.

Además, tuvimos la oportunidad de observar de cerca diferentes tipos de letras y estilos tipográficos. José nos explicó cómo reconocer las características distintivas de cada tipografía y cómo aplicar las técnicas adecuadas para su limpieza

SEMANA 4

Del 20 de febrero al 26 de febrero:

Durante la cuarta semana de nuestra pasantía, me encontré con un inesperado cambio de compañero. A pesar de los ajustes necesarios, nos esforzamos por mantener el ritmo y asegurarme de que mi nuevo compañero se sintiera bienvenido y comprendiera los aspectos fundamentales de nuestro trabajo en "La Linterna". Compartí mis experiencias hasta el momento y le brindé orientación sobre las técnicas de limpieza de los módulos tipográficos que había aprendido.

Además, durante esta semana logramos completar la limpieza de la primera familia tipográfica asignada. Fue un desafío considerable, ya que los módulos presentaban una acumulación significativa de tinta seca y polvo. Sin embargo, logramos devolverles su esplendor original.



SEMANA 5

Del 27 de febrero al 05 de marzo:

En esta semana, nos enfrentamos a un inesperado desafío en nuestra labor de limpieza de módulos tipográficos. Al revisar el almacén, descubrimos tres cajas adicionales de la misma tipografía que estábamos limpiando. Esta sorpresa significó un aumento en la carga de trabajo y requirió una reevaluación de nuestra planificación.

Conscientes de la importancia de cumplir con los plazos establecidos, decidimos unir fuerzas y trabajar juntos en la limpieza de esta tipografía que había incrementado. Dada esta situación, mi compañero y yo decidimos trabajar los dos en la misma tipografía, compartiendo técnicas y distribuyendo tareas para optimizar nuestro tiempo y esfuerzo.

Además, tuvimos la oportunidad de trabajar en la limpieza de otra tipografía que resultó ser más sencilla en comparación con la anterior. Esta experiencia nos hizo reflexionar sobre la riqueza histórica y artística que estas letras encapsulan, y cómo nuestro trabajo contribuye a preservar su legado.





SEMANA 6

Del 06 de marzo al 12 de marzo:

Durante esta semana, nos enfrentamos a la limpieza de una familia tipográfica de gran tamaño, 9 picas para ser específica. Fue un emocionante desafío, ya que era la primera vez que trabajábamos con una tipografía fabricada en aluminio. Su aspecto moderno y resistente nos pareció interesante.

Además, continuamos con la limpieza de otra tipografía que habíamos iniciado anteriormente. A pesar del progreso realizado hasta el momento, aún quedaban numerosos módulos por limpiar. Nos dimos cuenta de que las tipografías de plomo, como esta, presentan una gran cantidad de módulos que requieren una atención minuciosa y meticulosa.

SEMANA 7

Del 13 de marzo al 19 de marzo:

Cada semana, mantenemos una reunión con José para compartir nuestros avances, aclarar dudas y recibir retroalimentación. Durante la reunión de esta semana, acordamos subir las fotografías que hemos tomado durante el proceso de limpieza al Google Drive. Esta medida nos permite documentar y compartir nuestro trabajo, asegurando un registro visual de nuestro progreso y facilitando la comunicación con el equipo de "La Linterna".

Además de las tipografías convencionales, también hemos tenido la oportunidad de trabajar en la limpieza de tipografías con terminaciones especiales. Una de ellas es una tipografía diabólica, con terminaciones intrincadas y detalles que le aportan un valor agregado a la letra. Quedamos impresionados por el diseño cuidadoso que se invirtió en esta tipografía.

Asimismo, durante esta semana, nos encontramos con el desafío de limpiar la tipografía más pequeña que hemos encontrado hasta ahora. Con una altura de tan solo 2 picas y terminaciones redondeadas, resultó ser una tarea especialmente desafiante debido a su tamaño diminuto. Nos vimos obligados a utilizar herramientas de precisión y a trabajar con sumo cuidado para garantizar la limpieza adecuada de cada módulo. A medida que avanzamos, nos dimos cuenta de la importancia de la precisión y la concentración en cada movimiento.



Durante esta semana, comenzamos la limpieza de unas tipografías ornamentadas que despertaron nuestro interés de inmediato. Su diseño nos recordaba a las tipografías utilizadas en las producciones del viejo oeste, y se mencionó la posibilidad de que fueran del estilo Landi. Estas tipografías presentaban una ornamentación elaborada y detalles que evocaban un sentido de nostalgia y autenticidad.

Además, tuvimos la oportunidad de trabajar en la limpieza de una tipografía de 3 picas con curvas interesantes y variaciones en el grosor de la línea. Cada letra presentaba un carácter único y distintivo, lo que nos permitió apreciar la versatilidad y la creatividad presentes en el diseño tipográfico. Nos enfocamos en resaltar los detalles al limpiar cuidadosamente cada módulo.

SEMANA 8

Del 20 de marzo al 26 de marzo:



SEMANA 9

Del 27 de marzo al 02 de abril:

Durante esta semana, nos enfrentamos a la limpieza de una tipografía de 6.6 picas. Aunque no encontramos dificultades particulares, nos dimos cuenta de que, debido a la gran cantidad de módulos que tienen las tipografías de plomo, tal vez no alcanzaríamos las metas planificadas. Conscientes de esta situación, tuvimos una conversación con José y Fabián para evaluar la situación y discutir posibles soluciones.

Durante la reunión, se planteó la posibilidad de ajustar nuestras metas para adaptarlas a la realidad del tiempo y los recursos disponibles. Reconocimos que nuestro objetivo principal era realizar una limpieza de calidad en lugar de simplemente cumplir con una cuota establecida. Nos comprometimos a seguir trabajando con dedicación, priorizando la preservación y el cuidado de cada tipografía que se nos encomendara.



SEMANA 10

Del 03 de abril al 09 de abril:



Durante esta semana, nos encontramos con una situación interesante: tuvimos que limpiar una tipografía que parecía ser idéntica a una que ya habíamos limpiado anteriormente. Sin embargo, al hacer una comparación detallada, notamos que, aunque sí era la misma, esta tipografía era de un tamaño considerablemente mayor. Habíamos discutido este tema previamente con José y, en consecuencia, catalogamos esta tipografía como una versión diferente debido a su tamaño distintivo. Este incidente nos recordó la importancia de la observación minuciosa y la atención a los detalles al trabajar con tipografías de diferentes dimensiones.

SEMANA 11

Del 10 de abril al 16 de abril:



Durante la undécima semana de nuestra pasantía, llevamos a cabo la limpieza de dos fuentes tipográficas sin encontrar nada fuera de lo común. Sin embargo, tuvimos una reunión con Fabián y José para revisar nuestros avances y aclarar cualquier duda que pudiéramos tener. Durante la reunión, discutimos en detalle los progresos realizados durante la semana y aprovechamos la oportunidad para obtener orientación adicional sobre el trabajo que nos esperaba.

Es de mucha ayuda la comunicación abierta y constructiva con nuestros supervisores, quienes siempre están dispuestos a brindarnos apoyo y orientación en cada etapa de nuestra pasantía. Sus comentarios y consejos nos ayudan a mejorar continuamente nuestras habilidades y a mantener altos estándares de calidad en nuestro trabajo.

SEMANA 12

Del 17 de abril al 23 de abril:

Durante esta semana, nos centramos en la limpieza de una tipografía específica: una fuente de 6 picas, palo seco y bold. Nos encontramos con un diseño tipográfico sólido y audaz que requería un enfoque meticuloso para garantizar una limpieza adecuada. Cada módulo presentaba líneas definidas y una presencia visual impactante que aportaba carácter y personalidad a la tipografía.

Además de la limpieza de las tipografías, también tuvimos la oportunidad de hablar con el profesor Polanco sobre temas relacionados con las entregas que debemos realizar a la universidad. Esta conversación nos permitió alinear nuestras expectativas y asegurarnos de que estábamos cumpliendo con todos los requisitos académicos establecidos para nuestra pasantía.





SEMANA 13

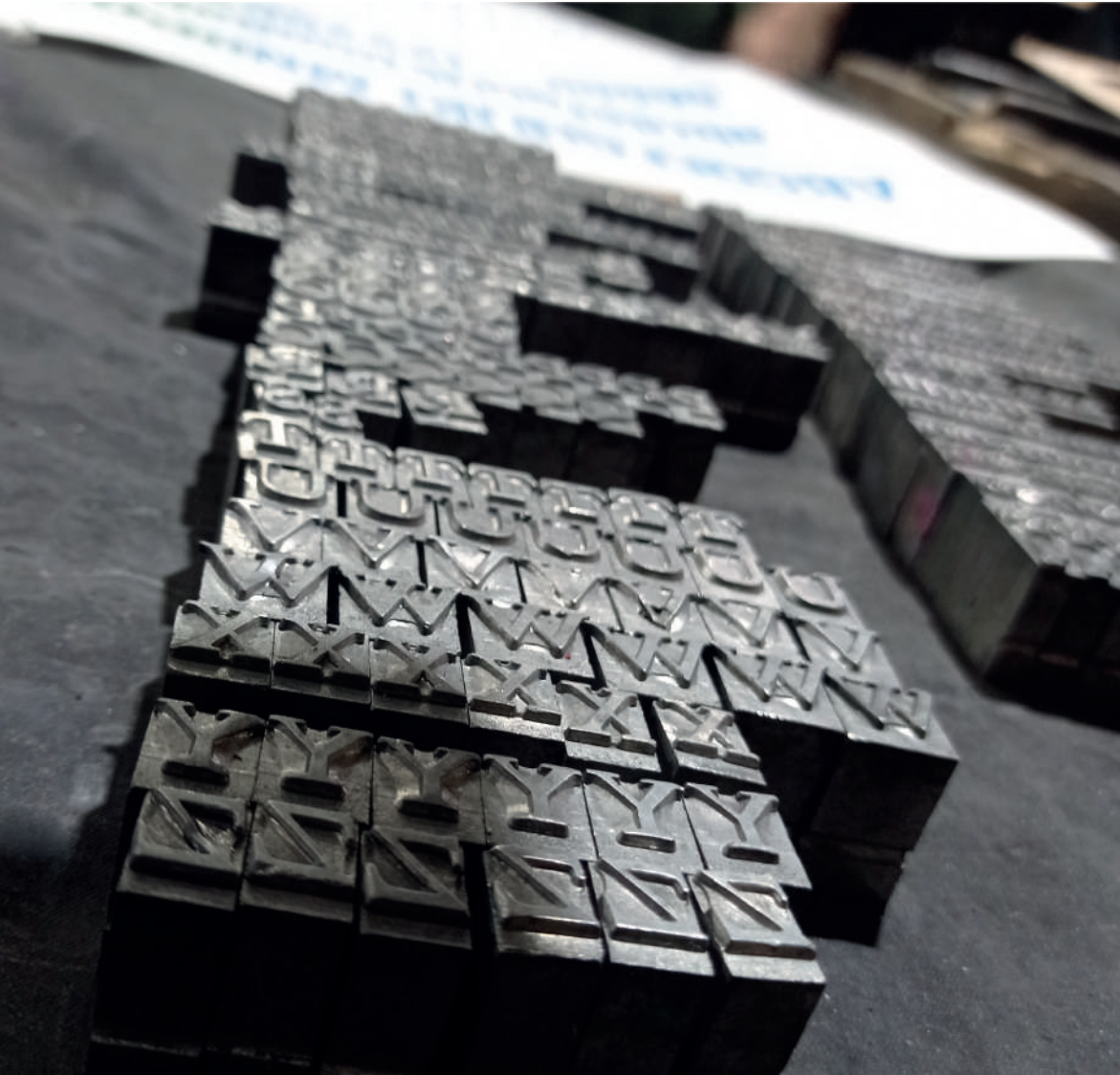
Del 24 de abril al 30 de abril:

Durante esta semana, nos enfrentamos al desafío de limpiar la tipografía Bodoni, una fuente tipográfica conocida por su elegancia y su gran variedad de grosores. Esta tipografía en negrita presentaba una amplia gama de trazos gruesos y llamativos que aportaban fuerza y presencia a cada letra. A medida que avanzamos en el proceso, adquirimos un mayor conocimiento sobre las diferentes características y variaciones de las fuentes tipográficas, lo cual nos ayuda no solo con esta parte de la pasantía, sino que nos permite generar un horizonte claro para nuestro trabajo por venir el siguiente semestre.

Nos encontramos en la recta final de nuestra pasantía en "La Linterna", y gracias a esto nos encontramos cada vez más familiarizados con el mundo de la impresión litográfica y la limpieza de tipografías. Para este punto, las semanas se han vuelto un poco más rutinarias ya que la mayoría de las dudas ya han sido resueltas y nos sentimos en más control de nuestro entorno y trabajo.

SEMANA 14

Del 01 de mayo al 07 de mayo:



Durante la decimocuarta semana de nuestra pasantía, nos dedicamos a la limpieza de una tipografía que estaba muy completa, ya que incluía mayúsculas, minúsculas, números y signos. Esta tipografía en particular presentaba un estilo serifado, con variaciones de grosor y terminaciones alargadas ligeramente ornamentadas. Nos encontramos frente a un diseño elegante y sofisticado que requería una atención minuciosa para resaltar cada detalle.



SEMANA 15

Del 08 de mayo al 14 de mayo:

Durante esta semana, nos enfrentamos a dos tipografías diferentes. La primera era una tipografía san serif con una menor cantidad de módulos, similar a algunas que ya habíamos limpiado previamente, pero con un cuerpo distinto. Por otro lado, descubrimos que las segundas eran las minúsculas correspondientes a la primera tipografía que había limpiado en los inicios de esta pasantía. Este caso nos recordó la importancia de llevar un registro meticuloso y organizado de las tipografías para evitar confusiones y asegurar un proceso eficiente de clasificación.

SEMANA 16

Del 15 de mayo al 21 de mayo:

Durante esta semana, tuvimos una reunión final con Fabián y José para ajustar los últimos detalles antes de que finalizara el primer semestre de nuestra pasantía. Durante la reunión, acordamos que, a pesar de no haber alcanzado la meta inicial de limpiar 16 familias tipográficas, estábamos satisfechos con el trabajo realizado. La cantidad de módulos que habíamos limpiado superaba las expectativas y demostraba nuestro compromiso con la calidad y la dedicación en nuestro trabajo. Además, se acordó que las dos semanas restantes se destinarían a los detalles finales, como finalizar la impresión de las tipografías restantes, trabajar en la bitácora que debíamos entregar a la universidad, organizar los módulos tipográficos que habíamos encontrado mezclados en otras cajas y, si el tiempo nos lo permitía, avanzar en el escaneo de las impresiones de las tipografías. También concluimos la limpieza de la última tipografía, una fuente light y palo seco de 5 picas de altura.

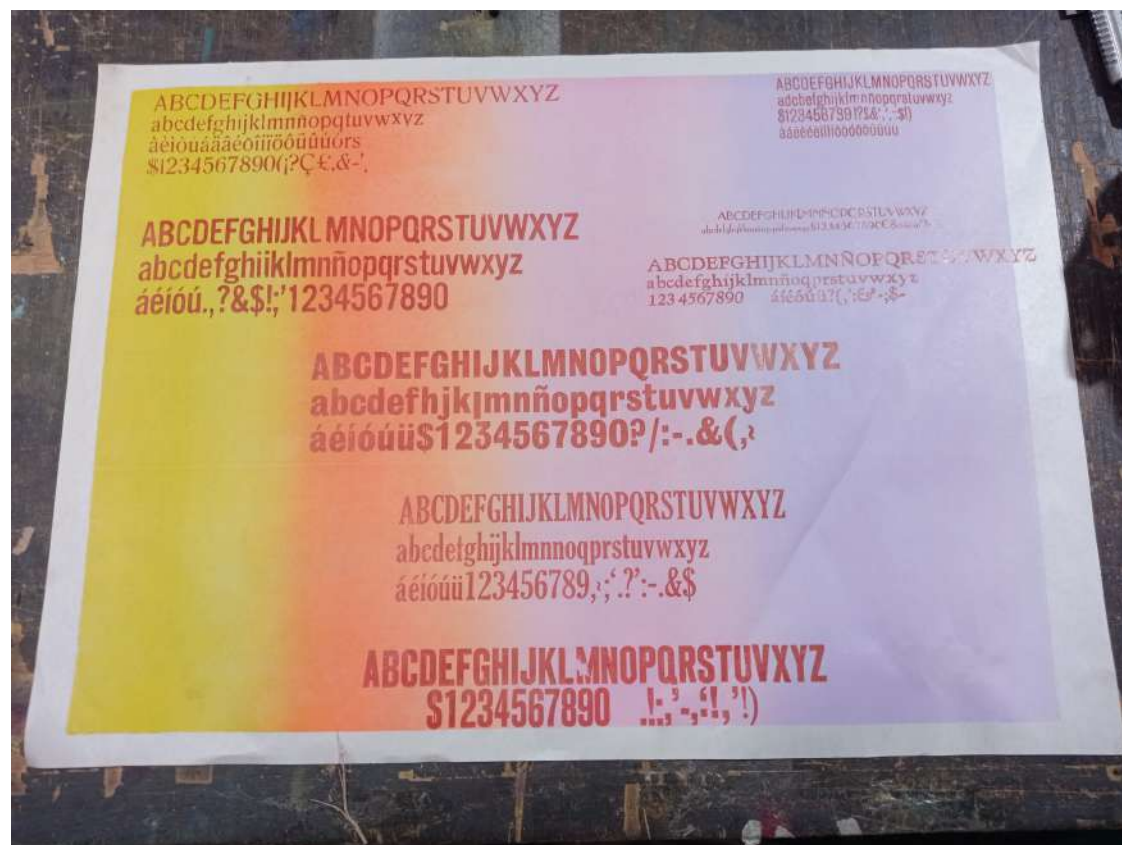


Durante las dos últimas semanas de este semestre en nuestra pasantía en "La Linterna", nos centramos en los últimos detalles y en la finalización de nuestro proyecto. Como habíamos acordado previamente, nuestra principal tarea fue completar las impresiones de las familias tipográficas que aún nos faltaban. Además, reservamos un día para abordar una tarea crucial: el "empastelado". Esta actividad consistió en organizar y ordenar todos los módulos tipográficos que habíamos encontrado mezclados en cajas diferentes a las que les correspondía. Este es un trabajo necesario para mantener el orden y facilitar el uso de las tipografías.

Finalmente, el tiempo restante lo dedicamos a la elaboración de la bitácora de la pasantía. Este documento es un testimonio detallado de nuestra experiencia, donde registramos cada semana de trabajo, las tipografías que limpiamos y los desafíos que enfrentamos en esta primera parte de la pasantía. Nos aseguramos de incluir fotografías, descripciones y nuestro progreso y desarrollo, no solo con el fin de cumplir con el informe final para la universidad, sino también como un recuerdo de esta experiencia única, donde tuvimos la oportunidad de contribuir a mantener vivo un patrimonio cultural invaluable.

SEMANA 17 y 18

Del 22 de mayo al 4 de junio:



**“La Linterna es mágica;
cuando parece que va a dejar
de iluminar; sorpresivamente
se vuelve a encender”**

Maestro Olmedo Franco